

P.248  
**Embrayages  
AP RACING.**  
à partir de / from  
**568€**



## CHAPITRE 6

# TRANSMISSION.

TRANSMISSION

**242** **EMBRAYAGES MÉTAL GR. N.**  
GR. N SINTERED CLUTCHES

**246** **EMBRAYAGES RACING.**  
RACING CLUTCHES

**252** **EMBRAYAGES CARBONE.**  
CARBON CLUTCHES

**253** **RÉCEPTEURS D'EMBRAYAGE HYDRAULIQUE.**  
HYDRAULIC RELEASE BEARINGS

**254** **ACCESSOIRES D'EMBRAYAGE.**  
CLUTCH ACCESSORIES

**255** **LOBROS & TRIPODES.**  
CV JOINTS & TRIPODS

**256** **ACCESSOIRES DE BOÎTES DE VITESSES.**  
GEARBOX ACCESSORIES

**258** **HUILES DE BOÎTES / PONTS / DIRECTION ASSISTÉE.**  
GEARBOX / AXLE / POWER STEERING OILS

# EMBRAYAGES MÉTAL GR. N.

GR.N SINTERED CLUTCHES

TUTORIEL SUR  
LE BLOG

Intégralité de la gamme sur  
www.Oreca-Store.com

## LEXIQUE DE L'EMBRAYAGE GR. N

### MÉCANISMES :

Ils sont renforcés aux niveaux du diaphragme et des ressorts de rappel. Le plateau peut également être renforcé. Le mécanisme en alliage léger est disponible chez certains fabricants.

### TYPES DE DISQUES :

**Amorti fritté :** Patins en métal fritté rivetés et ressorts renforcés.

**Rigide fritté :** Patins en métal fritté rivetés sans ressort d'amortissement. Permettent d'encaisser plus de couple moteur.

### BUTÉES :

Nous avons sélectionné ci-contre une gamme de butées de qualité qui peuvent être utilisées avec un embrayage de série.

**ENG** Clutch covers: Their diaphragm and retracting springs are reinforced. The plate can also be reinforced. The clutch cover made of light alloy is available by some manufacturers. Types of clutch discs: Damped sintered disc: Rivetted pads in sintered metal and reinforced springs / Rigid sintered disc: Rivetted pads in sintered metal without spring. Allow to incorporate more engine torque. Bearings: We have chosen a range of high quality bearings which can be mounted on standard clutch.



**Embrayages. RedSpec**  
REDSPEC Clutches

**+** Ressorts renforcés, garniture haute qualité, parfaite planéité du disque et mécanisme au poids réduit : Tous les composants d'un embrayage haute performance !

Embrayages Gr. N développés et testés avec succès en rallye et circuit. Ressorts renforcés et garniture haute qualité pour une fiabilité à toute épreuve. Fabrication du disque extrêmement précise pour une parfaite planéité.

Performances améliorées grâce au poids réduit du mécanisme.

Se montent en lieu et place de l'origine sans modification du volant moteur. Indispensables pour transmettre la puissance du moteur aux roues, en gardant une souplesse de transmission du moteur pour une utilisation quotidienne. À l'occasion du changement d'embrayage, profitez-en pour remplacer la butée !

**ENG** Successfully tested on Gr. N rally. No engine flywheel modification needed. Essential to transfer the power on tarmac keeping a smooth transfer of torque. To keep the performance of your clutch at the top level, change your release bearing every time you replace your clutch.



Mécanisme



Disque amorti fritté



Disque rigide fritté



Butée

Modèle	Type	Ø	Mécanisme		Disque amorti fritté		Disque rigide fritté		Butée	
			Réf.	Tarif €	Réf.	Tarif €	Réf.	Tarif €	Réf.	Tarif €
<b>ALFA ROMEO</b>										
V72 Giulia	1.3 / 1.6	215	152215E	180	1525080P	234	1525081R	143	-	-
<b>AUDI</b>										
V72 Coupé	Quattro 2.0 / 2.2 / 2.3	228	-	-	1525447P	266	-	-	3151271937	71
<b>AUTOBIANCHI / LANCIA</b>										
V72 A112	Abarth	170	152170	99	1522504R	139	1522594R	118	-	-
V72 Fulvia	Rally	180	-	-	15260180P	121	-	-	-	-
V72 Fulvia	Rally Coupé	200	-	-	-	-	1525054R	150	-	-
<b>BMW</b>										
M3 E46	-	240	-	-	-	-	15211240R	231	3151231032	66
<b>CITROEN</b>										
AX	1.3 / 1.4 GT	180	152180	99	15220180P	148	15220180R	115	3151826001	48,90
CZ	1.6 VTS 16V	200	152200AB	153	15220200P	162	15220200R	145	-	-
Saxo	1.6 VTS 16V (ent. 7,2) (2001 -)	200	152200AA	158	15220200P	162	15220200R	145	3151276501	49,90
Saxo	1.6 VTS 16V (ent. 11,2) (- 2001)	200	152200AB	153	15220200P	162	15220200R	145	3151276501	49,90
<b>FIAT</b>										
Coupé	Turbo	228	-	-	15260228P	234	15260228R	147	-	-
V72 127	Sport	180	152180A	93	15230180P	144	1522257R	117	3151000123	52
V72 128	Rallye	180	152180AB	93	1522491P	143	1521862R	113	3151130241	64
V72 130	Abarth	215	152215D	133	1522729P	233	-	-	-	-
<b>FORD</b>										
Escort	RS	200	152200C	173	15260200P	171	-	-	-	-
Sierra	Cosworth	241	152241	213	-	-	15260240R	155	3151803001	69
<b>HONDA</b>										
Civic	Type R	214	-	-	1522733B	233	-	-	-	-
<b>LANCIA</b>										
Delta	1.6 GT	200	-	-	1522592P	159	1522593R	143	-	-
Delta	HF Turbo	215	152215D	133	15260215P	226	15260215R	147	-	-
Delta	Integrale 16V	228	152228A	200	15260228P	234	15260228R	147	-	-
<b>LOTUS</b>										
Elise	111 (moteur TOYOTA)	210	-	-	15260210P	207	-	-	-	-
<b>MAZDA</b>										
MX5 NA	1.6 16V	200	-	-	-	-	1525578R	149	-	-
MX5 NB / NC	1.8 16V	215	-	-	1522801P	235	1522802R	149	-	-
<b>MITSUBISHI</b>										
Lancer Evo VI	-	228	-	-	1522612P	238	1522549R	155	-	-
Lancer Evo VII	-	240	-	-	-	-	15260240R	155	-	-
<b>OPEL</b>										
Corsa B	GSi 1.6 16V	200	152200D	147	15230200P	159	15230200R	147	-	-
Kadett E	GSi 16V	228	152228B	227	-	-	15230225R	147	3151809002	83
<b>PEUGEOT</b>										
106	S16 (- 2001)	200	152200AA	158	15220200P	162	15220200R	145	3151276501	49,90
106	S16 (2001 -)	200	152200AB	153	15220200P	162	15220200R	145	3151276501	49,90
V72 205	1.6 GT / 1.9 GTi	200	152200A	120	15220200P	162	15220200R	145	3151826001	48,90
V72 205	1.3 Rallye	180	152180	99	15220180P	148	15220180R	115	3151841001*	55
V72 205	1.3 Rallye	-	-	-	-	-	-	-	3151826001**	51
206	RC / 2.0 S16	230	15230A	195	15220230P	237	15220230R	143	-	-
306	2.0 16V / 2.0 XSi	215	152215A	137	15220215P	238	15220215R	143	-	-
V72 309	1.9 GTi	200	152200A	120	15220200P	162	15220200R	145	3151826001	48,90
V72 309	GTi 16S	215	152215A	137	15240215P	234	15220215R	143	3151826001	48,90
<b>PORSCHE</b>										
V72 911	2.2 T	228	-	-	1522559P	234	-	-	3151003531	322
V72 911	2.3 / 2.7 / 3.0	228	-	-	1526179P	294	15260228R	147	3151012031	269
V72 924	-	215	-	-	1522804P	246	-	-	-	-
<b>RENAULT</b>										
V72 5	Alpine	180	152180	99	15240180P	155	15240180R	115	3151151241	36,90
V72 5	Alpine Turbo	190	152190	119	-	-	15220190R	121	3151151241	36,90
5	GT Turbo	200	152200B	126	15240200P	162	15240200R	143	3151847001	36,90
Clio	1.8 16V / 2.0 Williams	200	152200B	115	15240200P	162	15240200R	143	3151847001	36,90
Clio II	RS	215	152215B	193	15240215P	234	15240215R	155	405109	54
Clio III	RS	228	-	-	1526241P	235	1526173R	187	-	-
Megane	2.0 16V	215	152215B	193	15240215P	234	15224215R	157	3151600594	37
<b>SEAT</b>										
Ibiza	1.8 / 2.0 16V	228	-	-	15250228P	255	15250228R	171	-	-
Leon	1.8 Turbo Cupra R	240	-	-	1526170P	295	1526104R	229	-	-
<b>SIMCA</b>										
V72 1100	-	180	-	-	-	-	15221180P	143	-	-
<b>SKODA</b>										
Fabia	-	190	-	-	1526175P	146	1526174R	166	-	-
<b>SUBARU</b>										
Impreza	WRX Série 1	228	-	-	15240228P	254	15240228R	161	402937	94
Impreza	STi	241	-	-	15240241P	286	15240241R	163	402937	94
<b>VOLKSWAGEN</b>										
V72 Golf I	1.6 GTi (08/1980 -)	200	-	-	15250200P	165	15250200R	144	3151802003	14,90
V72 Golf I	1.8 GTi	210	152210D	199	15250210P	234	15250210R	150	3151802003	14,90
Golf II	2.0 GTi 16V	210	152210D	199	15250211P	238	1526040	160	-	-
Golf III	2.0 GTi 16V / 2.8/2.9 VR6	228	-	-	15250228P	255	15250228R	171	3151000388	68
Polo	1.3 GT / 1.4 16V / 1.6 16V	200	-	-	1525446P	229	-	-	-	-

\*Boîte BE1/BE5. \*\*Boîte BE3/BE5 - montage à contrôler. Autres affectations, nous consulter.

TRANSMISSION / TRANSMISSION

# EMBRAYAGES MÉTAL GR. N. SACHS

GR.N SINTERED CLUTCHES



Couple transmissible supérieur et résistance accrue aux efforts axiaux comparés à un embrayage d'origine. Durée de vie beaucoup plus importante. Course plus courte : Changements de rapports plus rapides et sportifs. Conçus pour les autos Gr. A et N. Se montent en lieu et place de l'origine, dans la plupart des cas.

ENG Higher transmittable torque than original clutches and better resistance to axial forces. Longer lifetime expectancy. Shorter stroke: Gear changes are faster. Designed for Gr. A and N cars. Fit as a direct replacement for the standard unit.



Mécanisme Disque rigide fritté (RF) Disque rigide avec garniture de friction organique (OR) Disque fritté à ressorts de torsion (AF) Disque amorti organique (AO)

Modèle	Type	Mécanisme				Disque			
		Années	Ø	Réf.	Tarif €	Réf.	Type	Tarif €	
<b>AUDI</b>									
Quattro	2.1 Turbo	1980 - 1987	240	-	-	881861999875	AO	374	
A3	1.8T / S3 Quattro (210 / 225CV)	1998 -	240	883082000827	414	881864999980	OR	387	
A3	2.0 TFSI / 2.0 TFSI Quattro*	05/2003 -	240	883082001394	402	881864999502	OR	387	
S3	Quattro	11/2006 -	240	883082001394	402	881864999505	RF	387	
TT	3.2 V6 Quattro*	10/2006 -	240	883082001394	402	881864999529	OR	323	
<b>BMW</b>									
E9	2.5 CS / 2800 CS / 3.0 CS	01/1969 -	240	883082999765	350	8,81861E+11	AF	387	
2000	Ti / Turbo	1968 - 1975	228	883082999618	324	1,81862E+11	AO	438	
Série 3 E21	320i / 323i	1975 -	228	883082999618	324	1,81862E+11	AO	438	
Série 1 E87	135i*	-	240	883082001243	427	881864999533	RF	374	
Série 3 E30	M3 / 320i / 325i / 325ix / 323i	1982 - 1991	228	883082999618	324	881864999739	RF	350	
Série 3 E36	323i / 325i	1995 -	228	883082999731	402	881864999936	RF	350	
Série 3 E36	M3 3.0	01/1995 -	240	883082999698	324	881864999943	RF	323	
Série 3 E36	M3 3.2	1995 - 1998	240	883082999722	399	881864999943	RF	323	
Série 3 E46	M3 3.2 (sauf ASG)*	06/2000 -	240	883082001243	427	881864999518	RF	374	
Mini	Cooper S*	-	215	883082999758	339	881864999984	OR	350	
<b>CITROEN</b>									
AX	1.3 Sport* / 1.4 GT*	1987 - 1996	180	883082999598	297	881861999751	AF	429	
C2	1.4 / 1.6	-	200	883082001126	343	881861999852	AF	350	
CS	1.4 / 1.6 / 1.6 HDI	-	200	883082001126	343	881861999852	AF	350	
Saxo	1.6 16V VTS	-	200	883082001126	343	881861999852	AF	350	
<b>FORD</b>									
Escort MKII	RS2000	1975 - 1980	215	883082999669	362	881864000908	RF	350	
Escort	RS Cosworth 4X4	1992 - 1998	240	883082999695	389	881861999858	AF	436	
Fiesta	IV / V	-	210	883082999735	323	881861999860	AF	350	
Focus	Phase 1 RS / Phase 2 ST	2002 - 2004	240	883082999786	374	881864999944	RF	350	
<b>MITSUBISHI</b>									
Lancer	Evo VII (01/02 - 12/03) / VIII / IX	2002 -	240	883082999777	648	881861999858	AF	436	
<b>NISSAN</b>									
350Z	3.5	09/2002 -	240	883082999768	337	881864999989	OR	284	
<b>OPEL</b>									
Kadett C	2.0 GTE	1977 - 1979	215	-	-	881861999844	AO	309	
<b>PEUGEOT</b>									
106	S16 (boîte 18 cannelures)	-	200	883082001126	343	881861999852	AF	350	
106	S16 (boîte 24 cannelures)	-	200	-	-	881861999825	AF	350	
205	Rallye	1987 - 1990	180	883082999598	297	881861999751	AF	429	
205	1.6 GTi / 1.9 GTi	1984 -	200	883082000980	297	881861999723	AF	350	
206	S16 (jusqu'au châssis n°09934)	1999 -	228	-	-	881861999857	AF	337	
206	Boîte 21 cannelures	-	200	-	-	88186499M103	RF	236	
206	RC (boîte BE 18 cannelures)	-	228	-	-	881861999857	AF	337	
206	RC (boîte CR 21 cannelures)	-	228	-	-	881861999853	AF	337	

Modèle	Type	Mécanisme				Disque			
		Années	Ø	Réf.	Tarif €	Réf.	Type	Tarif €	
<b>PEUGEOT</b>									
106	S16	1994 - 2001	215	-	-	881861999778	AF	309	
309	1.9 GTi 16V	1989 - 1993	215	883082999668	439	881861999778	AF	309	
<b>PORSCHE</b>									
911	2.0 / 2.0 Turbo	-	215	883082999741	350	881861999783	AO	323	
911	2.2 Turbo	08/1971 -	225	883082999746	687	-	-	-	
911	2.3 / 2.3 S / 2.3 T / 2.7 / 2.7 S / 3.0 SC / 3.2 SC	1963 - 1990	225	883082999746	687	881861999839	AF	350	
911						881861999845	AO	427	
<b>RENAULT</b>									
5	1.4 Alpine / Alpine Turbo	1977 - 1985	180	883082999598	297	881861999716	AF	350	
5	R5 GT Turbo	-	200	883082999626	323	881861999738	AF	350	
Clio I	16V / Williams	-	200	883082999626	323	881861999738	AF	350	
Clio II	RS I / II	-	210	883082999771	347	881861999862	AO	337	
Clio II		-	-	-	-	881861999862	AF	391	
Megane	2.0 16V*	-	215	883082999771	347	881861999862	AO	337	
Megane		-	-	-	-	-	AF	391	
<b>SEAT</b>									
Ibiza III	1.8 20V Turbo Cupra	-	220	-	-	881864999964	OR	374	
Leon I	1.8 20V Turbo / Cupra R / Cupra 4 / V6 Synchro	1999 -	240	883082000827	414	881864001490	RF	374	
Leon II	2.0 TFSI (non DSG)*	2005 -	240	883082001394	402	881864999502	OR	337	
Leon II		-	-	-	-	881864999502	RF	387	
<b>SUBARU</b>									
Impreza	GT Turbo 4WD	07/1996 -	225	883082999773	518	-	-	-	
Impreza	STi WRX	11/2001 -	240	883082999770	648	881864999988	RF	387	
<b>VOLKSWAGEN</b>									
Golf I	1.6 GTi (110CV)	08/76 - 07/82	184	-	-	881864002244	RF	227	
Golf I	1.8 GTi 8V (boîte 24 cannelures)	1982 - 1983	210	883082999616	305	881861999707	AO	323	
Golf I		-	-	-	-	881861999708	AF	359	
Golf II	1.8 GTi 16V (boîte 28 cannelures)	1986 - 1991	210	883082999616	305	881861999757	AO	323	
Golf II		-	-	-	-	881861999758	AF	350	
Golf III	2.8 VR6 / 2.9 VR6 Synchro / 2.0 GTi 16V / GT TDi	-	228	883082999645	362	881861999750	AF	374	
Golf IV	3.2 R32*	2002 -	240	883082999760	387	881864999985	OR	374	
Golf V	2.0 GTi (boîte 6)*	2004 -	240	883082001394	402	881864999502	OR	337	

\*\*Montage mécanisme / disque ensemble seulement. Autres affectations, nous consulter.

La gamme HELIX se destine en priorité aux moteurs et véhicules dont les performances ont été accrues. Ils sont conçus pour faciliter le passage de couple. Se montent en lieu et place de l'origine sans modification du volant moteur sauf exception signalée.

ENG HELIX Gr. N clutches are the best choice for your performance car. Robust and reliable, they handle engines with higher torque. Fit on the standard unit with no modification needed on the flywheel, excepted when indicated.



Modèle	Type	Mécanisme				Disque				Butée				Cannelures et dents
		Années	Ø	Réf.	Tarif €	Réf.	Type	Tarif €	Réf.	Tarif €	Réf.	Tarif €		
<b>ALFA ROMEO</b>														
Alfetta	1.6 / 1.8 / 2.0 / 2.0 GTV	1973 -	215	601186	323	761868	AF	292	401004	47,90	22	19T		
<b>ALPINE</b>														
A110	1.3	1969 - 1977	180	603916	223	701980	AO	131	401043	26,90	17,3	20T		
A310	1.6	1971 - 1975	215	601083	308	703985	AO	139	401043	26,90	24	21T		
<b>AUDI</b>														
Quattro	2.2 Turbo (châssis n°85J900336)	1980 - 1987	240	604341	414	764191	AF	375	402209	45,90	20,4	24T		
Quattro	2.2 Turbo (châssis n°85J900337)	1987 - 1991	240	603433	388	761710	AF	363	403210	45,90	24,2	23T		
S3	Quattro Turbo	11/2006 -	240	603316	374	783324	RF	310	414621	79	24,2	23T		
TT	2.0 TFSI	2006 -	240	603316	374	713317	RF	260	414621	79	24,2	23T		
<b>AUSTIN MORRIS</b>														
Mini	850cc / 998cc (moteur A)	1965 -	181	602838	54	781645	RF	131	403255	16,90	52,4	32T		
Mini	1275cc (moteur A)	1965 -	181	602838	54	781645	RF	131	403255	16,90	52,4	32T		
<b>BMW</b>														
2002	Ti / Ti / Turbo	1966 -	228	601216	307	701025	AO	207	-	-	-	-		
Série 3 E21	320 / 323i	1978 -	228	604740	279	704738	AO	241	-	-	-	-		
E30	320i	1985 - 1991	228	604740	279	764738	AF	293	401225	82	29	10T		
E46	330i	2003 - 2005	240	604750	385	784751	RF	310	401227	110	29	22T		
E90 / 92	330i	2005 -	240	604750	385	784751	RF	310	401227	110	30	22T		
M3 E36	3.2	1996 - 2000	240	604747	321	784741	RF	340	401225	82	29	10T		
M3 E46	3.2	2001 -	240	604750	385	784749	RF	310	401226	129	35	10T		
<b>CITROEN</b>														
AX	Sport 1.3	1987 - 1995	180	603703	223	764789	AF	247	401748	48,90	21	18T		
C2	1.6 VTS	2004 -	200	603862	308	763873	AF	247	404937	51	21	18T		
Saxo	1.6 16S VTS	1996 - 1999	200	603872	318	763873	AF	247	405967	72	22	18T		
Saxo	1.6 16S VTS	2000 -	200	603862	308	763873	AF	247	405967	72	22	18T		
<b>FORD</b>														
Capri	3.0 V6	1971 - 1981	240	602861	312	763494	AF	314	402482	39,90	25,4	23T		
Escort	Twin Cam 1558cc	1968 - 1971	215	602842	265	761340	AF	272	403259	71	22,5	20T		
Escort MKI	RS 2000	1975 - 1980	215	602851	294	761518	AF	272	402482	39,90	25,4	23T		
Escort MKII	RS 2000	1975 - 1980	215	602851	294	761518	AF	272	402482	39,90	25,4	23T		
Fiesta	ST 150	2005 - 2007	220	606029	327	766038	AF	272	412358	125	20	11T		
Fiesta	ST 150	2007 - 2009	220	606029	327	766038	AF	272	412357	122	22,5	20T		
Focus	2.0 RS	2003 -	240	605080	333	765081	AF	314	412355	118	26	23T		
Focus	2.5 RS (montage volant moteur HELIX)	2009 -	240	605082	482	765083	AF	314	412359	197	26	23T		
<b>HONDA</b>														
Civic / CRX	1.6 VTEC (modèles EG & EK) B16A	1992 -	215	603415	343	766003								

# EMBRAYAGES RACING.

RACING CLUTCHES



Pourquoi opter pour un embrayage AP RACING ?  
Le choix de l'embrayage se fera en fonction de l'utilisation, de la puissance et du couple moteur.

Les embrayages AP RACING de diamètre 184 mm ont été conçus pour la compétition. Ils sont disponibles en version simple, double ou triple disque.

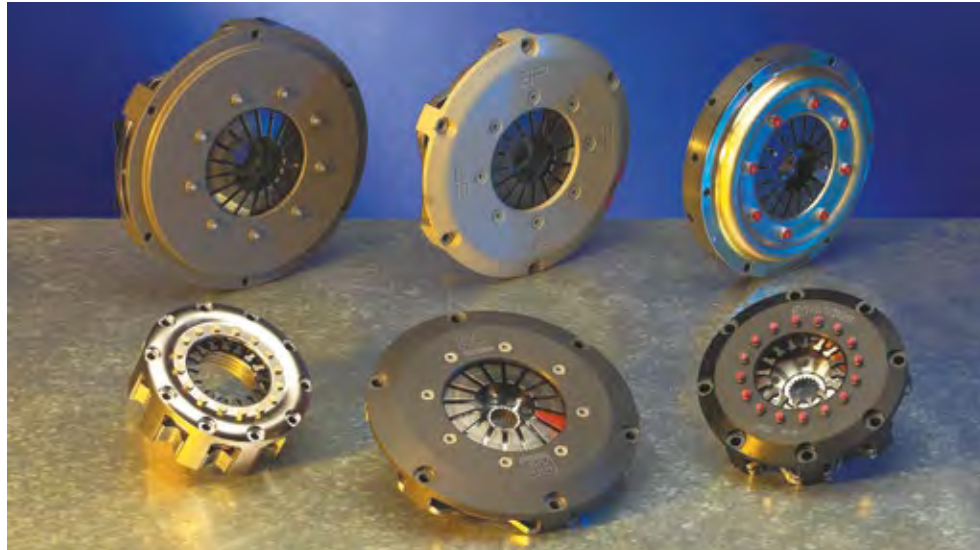
Trois tarages de diaphragme différents permettant de transmettre des couples pouvant aller jusqu'à 1 150 Nm (environ 117 mkg).

Pour le montage d'un embrayage racing, il est nécessaire, dans la majorité des cas, de modifier le volant moteur en respectant les côtes ci-dessous, et d'adapter une butée appropriée.

Notre service technique pourra vous aider dans votre choix et dans la validation des montages ; les schémas techniques sont disponibles sur demande.

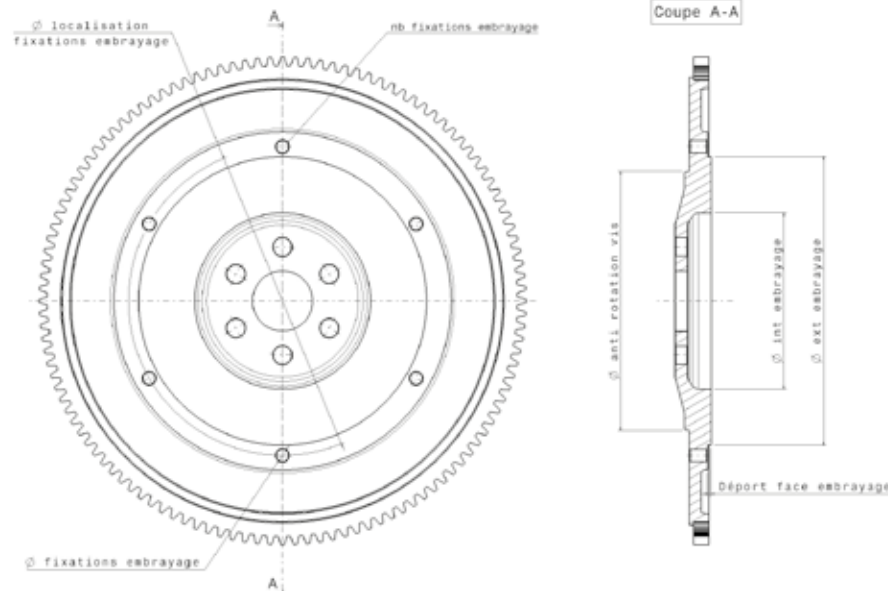
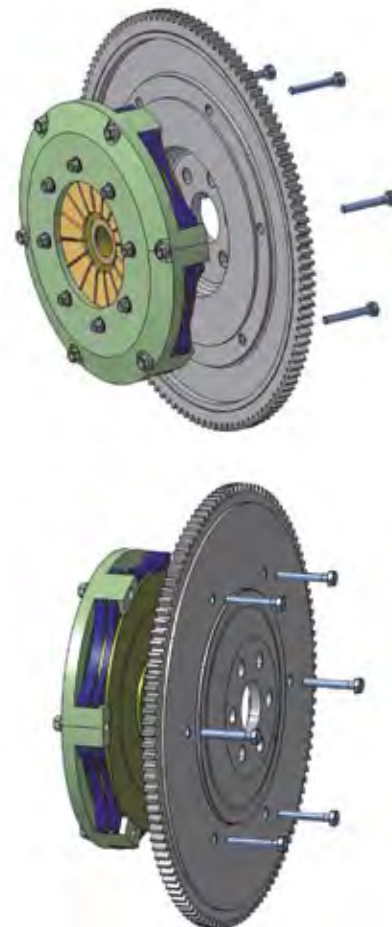
N'hésitez pas à contacter notre équipe de spécialistes !

**ENG** Why choose an AP RACING clutch? A clutch should be chosen regarding the use, the engine power and torque. 184 mm clutch have been designed for races. They are available in single, double or triple disc. Three different diaphragm calibrations allow to convey engine torque up to 1.150 Nm. For assembly, it requires in most case to change the flywheel and adapt the right bearing. Our sales department can help you choosing and confirm the assembly.



Informations pour l'usinage du volant, pour les embrayages AP RACING Ø 184 mm, montages les plus courants avec déport :

Mecanisme Ø 184 mm - CP3912/3 / CP4111/2	
Fixation mécanisme	6 trous Ø 8,020 / 8,005 sur PCD 200,025 mm
Ø intérieur portée disque	131,6 mm
Ø extérieur portée disque	186,87 / 186,83 mm
Ø anti-rotation vis	189 mm
Déport face embrayage	2,54 / 2,46 mm
Couple serrage vis de fixation	22 Nm



# DISQUES D'EMBRAYAGE

Driven Plates



Type d'embrayage	CP2012 / CP3414 (circulaire)			CP4946 / CP8300 / CP8400 (à patins)	
	Monodisque	Bidisque	Tridisque	Monodisque	Bidisque
Côte disque neuf	2,63 mm	2,63 mm	2,63 mm	7,11 mm	7,11 mm
Côte disque usagé	1,88 mm	2,21 mm	2,34 mm	6,29 mm	6,67 mm



## CP3414.

Réf. CP3414.....à partir de / from **119€**

Disque circulaire fritté Ø 140 mm.

**ENG** Sintered circular drive plate Ø 140 mm.



## CP2012.

Réf. CP2012.....à partir de / from **118€**

Disque circulaire fritté Ø 184 mm.

**ENG** Sintered circular drive plate Ø 184 mm.



## CP8300.

Réf. CP8300.....à partir de / from **159€**

Disque 3 patins Ø 184 mm.

**ENG** 3 pads drive plate Ø 184 mm.



## CP8400.

Réf. CP8400.....à partir de / from **203€**

Disque 4 patins Ø 184 mm.

**ENG** 4 pads drive plate Ø 184 mm.



## CP4946.

Réf. CP4946.....à partir de / from **249€**

Disque 6 patins Ø 184 mm.

**ENG** 6 pads drive plate Ø 184 mm.



## CP8600.

Réf. CP8600.....à partir de / from **229€**

Disque 6 patins Ø 184 mm.

**ENG** 6 pads drive plate Ø 184 mm.

Identification de votre disque d'embrayage :

**ENG** Choosing your clutch plate:

Nature du disque	Côte disque neuf	Côte disque usagé			Modèle																																						
		Monodisque	Bidisque	Tridisque																																							
<table border="1"> <thead> <tr> <th colspan="6">Nombre de dents</th> <th>10</th> <th>10</th> <th>10</th> <th>10</th> <th>18</th> <th>20</th> <th>21</th> <th>21</th> <th>23</th> <th>24</th> <th>24</th> <th>26</th> <th>26</th> </tr> <tr> <th colspan="6">Diamètre extérieur du pignon à queue (mesure en pouce ou mm prise sur partie non usée)</th> <td>0,875"</td> <td>1"</td> <td>1,125"</td> <td>29 mm</td> <td>21,1 mm</td> <td>0,875"</td> <td>24 mm</td> <td>29 mm</td> <td>1"</td> <td>0,8"</td> <td>1"</td> <td>22 mm</td> <td>1,16"</td> </tr> </thead> </table>						Nombre de dents						10	10	10	10	18	20	21	21	23	24	24	26	26	Diamètre extérieur du pignon à queue (mesure en pouce ou mm prise sur partie non usée)						0,875"	1"	1,125"	29 mm	21,1 mm	0,875"	24 mm	29 mm	1"	0,8"	1"	22 mm	1,16"
Nombre de dents						10	10	10	10	18	20	21	21	23	24	24	26	26																									
Diamètre extérieur du pignon à queue (mesure en pouce ou mm prise sur partie non usée)						0,875"	1"	1,125"	29 mm	21,1 mm	0,875"	24 mm	29 mm	1"	0,8"	1"	22 mm	1,16"																									
Disques circulaires rigides frittés	Ø 140 mm	Épaisseur 2,63 mm	1,88 mm	2,21 mm	2,34 mm	CP3407... (moyeu long)	37FM3	-	4FM3	8FM3	53FM	26FM3	-	36	-	-	56FM3	40FM3																									
						CP3414... (moyeu court)	30FM3	-	20	25	36	18	21FM3	27FM3	10	-	32	50	19FM3																								
						CP2012... (moyeu long)	208	164	117	199	205	166	161	191	165	167	154	216	171																								
						CP2012... (moyeu court)	-	-	169	244	-	179	-	240	178	-	210	-	173																								
Disques à patins	Ø 184 mm	Épaisseur 7,11 mm	6,29 mm	6,67 mm	-	CP2567... (côté volant moteur)	-	35FM3	15FM3	29FM3	-	7	33FM3	-	23FM3	-	-	11FM3																									
						CP2567... (côté plateau presseur)	-	36FM3	16FM3	30FM3	-	8	34FM3	-	24FM3	-	-	12FM3																									
						CP8401... (4 patins)	-	-	-	-	-	A026	-	A036H	-	-	-	-																									
						CP8601... (6 patins)	-	-	-	-	-	A036H	-	-	-	-	-	-																									
Disques à patins	Ø 184 mm	Épaisseur 7,11 mm	6,29 mm	6,67 mm	-	CP8300... (3 patins)	A001	A002	A004	A008	A019	A026H	A030	A033	A036H	A037	A038	A043	A040																								
						CP8400... (4 patins)	A001	A002	A004	A008	A019	A026	A030	A036H	A037	A038H	-	A040																									
						CP8600... (6 patins)	-	-	A004	A008	A019	A026	-	A036H	-	A038H	A043	A040																									
						CP4946... (6 patins)	-	-	-	12	-	6	-	-	-	-	-	9																									

TRANSMISSION / TRANSMISSION

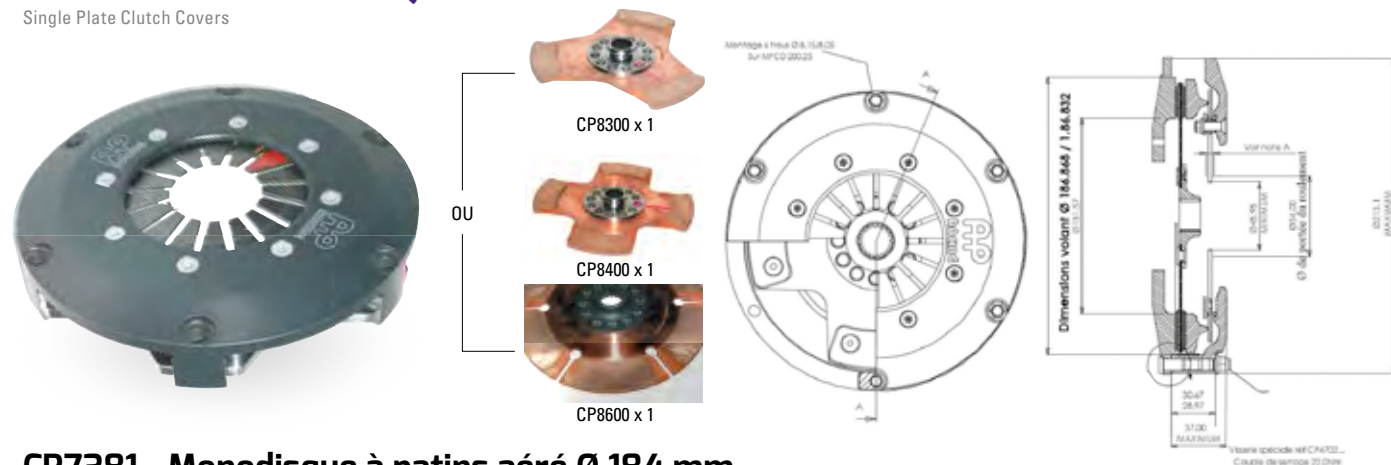
# EMBRAYAGES RACING.

RACING CLUTCHES



## MÉCANISMES MONODISQUE

Single Plate Clutch Covers



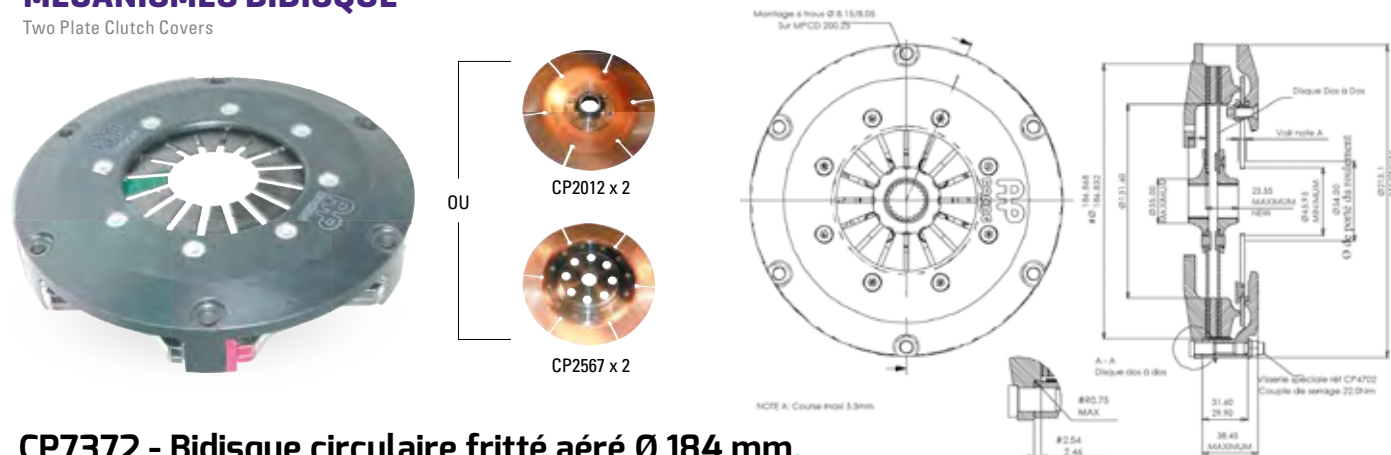
### CP7381 - Monodisque à patins aéré Ø 184 mm.

Réf. CP4111 ..... à partir de / from **568€**

Mécanisme réf. ORECA	CP4111AGRY	CP4111A	CP4111ACRV
Code AP RACING	CP7381NE80SF	CP7381OE80SF	CP7381CE80SF
Couple maxi (Nm)	160	259	413
Pression nécessaire au débrayage (daN)	160	240	350
Montage disque (cf. tableau p. 247)	CP8300 (x1) / CP8400 (x1) / CP8600 (x1)	CP8300 (x1) / CP8400 (x1) / CP8600 (x1)	CP8300 (x1) / CP8400 (x1) / CP8600 (x1)
Poids avec disque 3 patins	2,73 kg	2,73 kg	2,73 kg
Poids avec disque 4 patins	2,82 kg	2,82 kg	2,82 kg
Poids avec disque 6 patins	3 kg	3 kg	3 kg
Applications	Rallye (obligatoire en S1600) - C/C	Rallye (obligatoire en S1600) - C/C	Rallye (obligatoire en S1600) - C/C
Épaisseur du disque	Neuf 7,08 mm / Usé 6,29 mm	Neuf 7,08 mm / Usé 6,29 mm	Neuf 7,08 mm / Usé 6,29 mm
Butées conseillées	CP34572 / CP34576 / CP345710	CP34572 / CP34576 / CP345710	CP34572 / CP34576 / CP345710
Pièces détachées	Réf.		Tarif unitaire €
Plateau presseur (x1)	CP3108103		160
Cale acier (x6)	CP4111102		8,90

## MÉCANISMES BIDISQUE

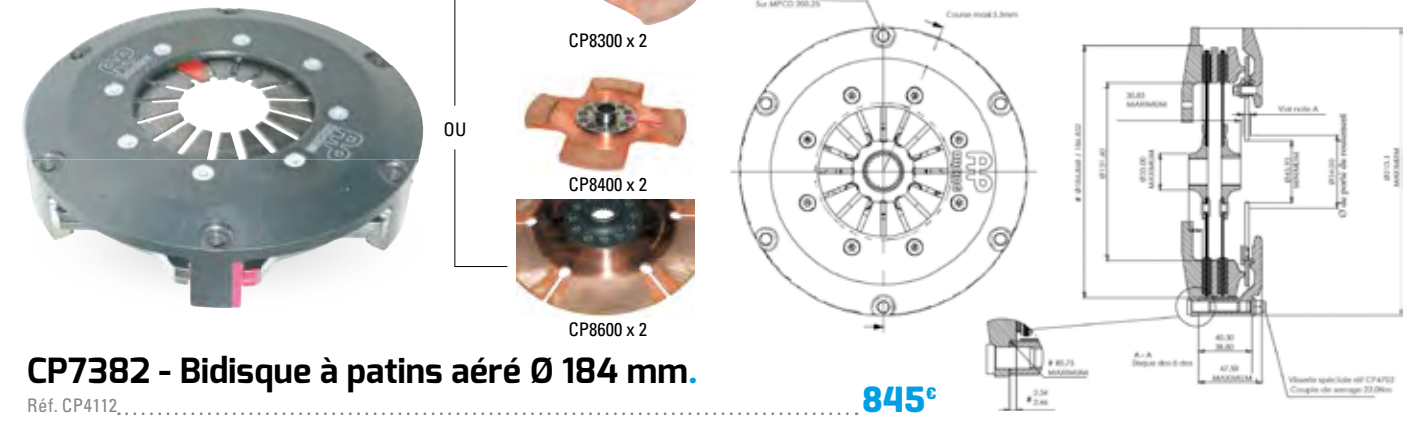
Two Plate Clutch Covers



### CP7372 - Bidisque circulaire fritté aéré Ø 184 mm.

Réf. CP3912 ..... à partir de / from **749€**

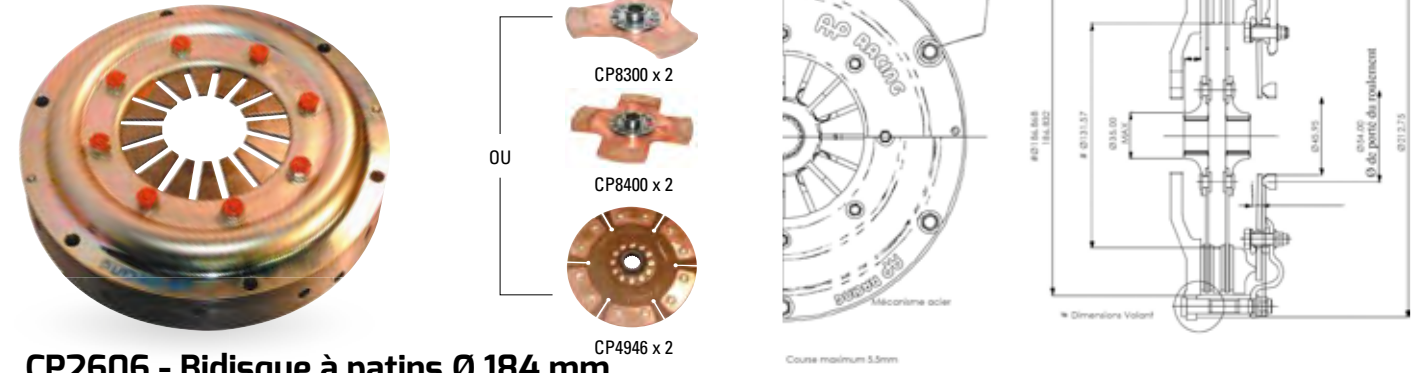
Mécanisme réf. ORECA	CP3912AGR	CP3912ORA	CP3912ACRV
Code AP RACING	CP7372NE90SF	CP7372OE90SF	CP7372CE90SF
Couple maxi (Nm)	327	532	848
Pression nécessaire au débrayage (daN)	160	240	350
Montage disque (cf. tableau p. 247)	CP2012 (x2) / CP2567 (x2)	CP2012 (x2) / CP2567 (x2)	CP2012 (x2) / CP2567 (x2)
Poids avec disque CP2012	3,8 kg	3,8 kg	3,8 kg
Poids avec disque CP2567	3,82 kg	3,82 kg	3,82 kg
Applications	Rallye / Circuit F2 / Proto / Gr. A / Gr. F2000	Rallye / Circuit F2 / Proto / Gr. A / Gr. F2000	Rallye / Circuit F2 / Proto / Gr. A / Gr. F2000
Épaisseur du disque	Neuf 2,63 mm / Usé 2,22 mm	Neuf 2,63 mm / Usé 2,22 mm	Neuf 2,63 mm / Usé 2,22 mm
Butées conseillées	CP34572 / CP34576 / CP345710	CP34572 / CP34576 / CP345710	CP34572 / CP34576 / CP345710
Pièces détachées	Réf.		Tarif unitaire €
Diaphragme	CP2580...		213
Plateau presseur	CP2616103		196
Plateau intermédiaire	CP2613103		106
Anneau ext.	CP2606125		246



### CP7382 - Bidisque à patins aéré Ø 184 mm.

Réf. CP4112 ..... **845€**

Mécanisme réf. ORECA	CP4112AORA	CP4112ACRV
Code AP RACING	CP7382OH80SF	CP7382CH80SF
Couple maxi (Nm)	421	636
Pression nécessaire au débrayage (daN)	240	350
Montage disque (cf. tableau p. 247)	CP8300 (x2) / CP8400 (x2) / CP8600 (x2)	CP8300 (x2) / CP8400 (x2) / CP8600 (x2)
Poids avec disque 3 patins	3,81 kg	3,81 kg
Poids avec disque 4 patins	3,99 kg	3,99 kg
Poids avec disque 6 patins	4,37 kg	4,37 kg
Applications	Rallye (ex : R5 Turbo TDC)	Rallye (Gr. A, Gr. B, Gr. 4) / Autocross / Rallycross / Endurance Tout-Terrain
Épaisseur du disque	Neuf 7,08 mm / Usé 6,67 mm	Neuf 7,08 mm / Usé 6,67 mm
Butées conseillées	CP34572 / CP34576 / CP345710	CP34572 / CP34576 / CP345710
Pièces détachées	Réf.	Tarif unitaire €
Plateau presseur (x1)	CP3021102	205
Plateau intermédiaire (x1)	CP3592106	171
Cale acier (x6)	CP4112102	9,90



### CP2606 - Bidisque à patins Ø 184 mm.

Acier  
Réf. CP2606CRV ..... **748€**  
Alu  
Réf. CP2606AORA ..... **1089€** Montage Renault 5 Turbo

Mécanisme réf. ORECA	CP2606CRV (acier)	CP2606AORA (alu)
Couple maxi (Nm)	636	421
Pression nécessaire au débrayage (daN)	350	240
Montage disque (cf. tableau p. 247)	CP8300 (x2) / CP8400 (x2) / CP4946 (x2)	CP8300 (x2) / CP8400 (x2) / CP4946 (x2)
Poids avec disque 3 patins	3,81 kg	3,81 kg
Poids avec disque 4 patins	3,99 kg	3,99 kg
Poids avec disque 6 patins	4,37 kg	4,37 kg
Applications	Rallye (ex : R5 Turbo TDC)	Rallye (ex : R5 Turbo TDC)
Épaisseur du disque	Neuf 7,08 mm / Usé 6,67 mm	Neuf 7,08 mm / Usé 6,67 mm
Butées conseillées	CP34572 / CP34576 / CP345710	CP34572 / CP34576 / CP345710
Pièces détachées	Réf.	Tarif unitaire €
Diaphragme	CP2580...	213
Plateau presseur	CP2616103	196
Plateau intermédiaire	CP2613103	106
Anneau ext.	CP2606125	246

N'oubliez pas



p.254

Kit visserie embrayage

# EMBRAYAGES RACING.

RACING CLUTCHES



## MÉCANISMES BIDISQUE / TRIDISQUE

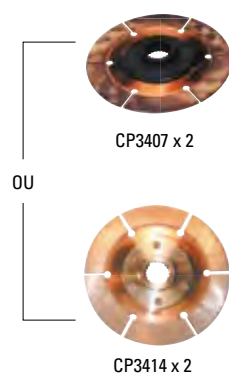
Two / Three Plate Clutch Covers

N'oubliez pas



p.254

Kit visserie embrayage



CP3407 x 2

CP3414 x 2



ET



CP3414 x 3

### CP6002 - Bidisque circulaire Ø 140 mm.

Réf. CP6002

959€

### CP6003 - Tridisque circulaire Ø 140 mm.

Réf. CP6003

1218€

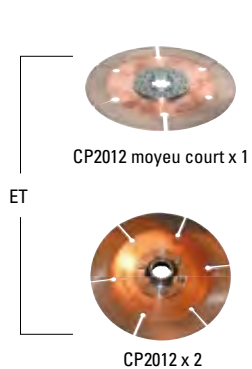
	Bidisque circulaire aéré Ø 140 mm		Tridisque circulaire aéré Ø 140 mm	
Mécanisme réf. ORECA	CP6002AORA	CP6002CRV	CP6003AORA	CP6003CH90SF
Code AP RACING	CP6002H90SF	CP6002CH90SF	CP6003H90SF	CP6003CH90SF
Couple maxi (Nm)	314	420	471	630
Pression nécessaire au débrayage (daN)	375	450	375	450
Montage disque (cf. tableau p. 247)	CP3407 (x2) / CP3414 (x2)	CP3407 (x2) / CP3414 (x2)	CP3414 (x3)	CP3414 (x3)
Poids avec disque	2,5 kg	2,5 kg	3,3 kg	3,3 kg
Applications	Monoplace / Proto / Circuit / Course de Côte	Monoplace / Proto / Circuit / Course de Côte	Proto / Endurance Circuit	Proto / Endurance Circuit
Épaisseur du disque	Neuf 2,63 mm / Usé 2,21 mm	Neuf 2,63 mm / Usé 2,21 mm	Neuf 2,63 mm / Usé 2,34 mm	Neuf 2,63 mm / Usé 2,34 mm
Butées conseillées	CP34571 / CP34579 / CP345711	CP34571 / CP34579 / CP345711	CP34571 / CP34579 / CP345711	CP34571 / CP34579 / CP345711
Pièces détachées	Réf.	Tarif unitaire €	Réf.	Tarif unitaire €
Plateau presseur (x1)	CP4124103	278	CP4124103	278
Plateau intermédiaire	CP4124102 (x1)	199	CP4124102 (x2)	199
Cale acier (x8)	CP6002102	13,90	CP4073123	14,90

### CP8884 - Quadridisque circulaire Ø 140 mm.

Réf. CP8884OH90FR

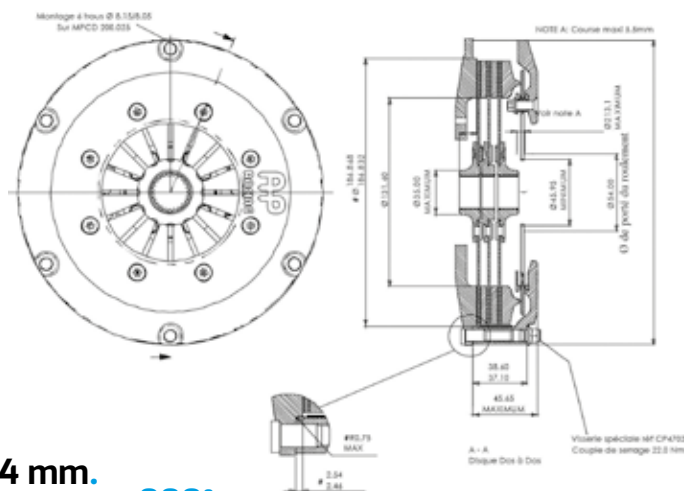
à partir de / from 3612€

Mécanisme réf. ORECA	CP8842CE81SR	
Code AP RACING	CP8842CE81SR	
Couple maxi (Nm)	782	
Pression nécessaire au débrayage (daN)	445	
Montage disque (cf. tableau p. 247)	CP8601 x2 avec moyeu renforcé	
Poids	2,42 kg	
Applications	Rallye	
Épaisseur du disque	Neuf 6,00 mm / Usé 5,37 mm	
Butées conseillées	CP34571 / CP345711	
Pièces détachées	Réf.	Tarif unitaire €
Plateau presseur (x1)	CP8842102	NC
Plateau intermédiaire (x2)	CP3592106	171
Cale acier (x6)	CP7972103	NC



CP2012 moyeu court x 1

CP2012 x 2

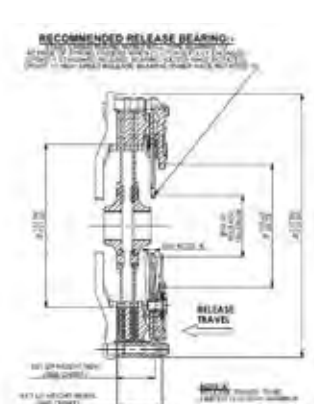


### CP7373 - Tridisque circulaire fritté aéré Ø 184 mm.

Réf. CP3913

à partir de / from 888€

Mécanisme réf. ORECA	CP3913AGRN	CP3913ORA	CP3913CRV
Code AP RACING	CP7373NE90SF	CP7373OE90SF	CP7373CE90SF
Couple maxi (Nm)	491	798	1 272
Pression nécessaire au débrayage (daN)	160	240	350
Montage disque (cf. tableau p. 247)	CP2012 (x3) dont 1 avec moyeu court	CP2012 (x3) dont 1 avec moyeu court	CP2012 (x3) dont 1 avec moyeu court
Poids avec disque CP2012	4,95 kg	4,95 kg	4,95 kg
Applications	Rallye (Ex : BMW M3 Gr. A) / Autocross / Rallycross	Rallye (Ex : BMW M3 Gr. A) / Autocross / Rallycross	Rallye (Ex : BMW M3 Gr. A) / Autocross / Rallycross
Épaisseur du disque	Neuf 2,63 mm / Usé 2,22 mm	Neuf 2,63 mm / Usé 2,22 mm	Neuf 2,63 mm / Usé 2,22 mm
Butées conseillées	CP34572 / CP34576 / CP345710	CP34572 / CP34576 / CP345710	CP34572 / CP34576 / CP345710
Pièces détachées	Réf.	Tarif unitaire €	Tarif unitaire €
Plateau presseur (x1)	CP3021101	202	
Plateau intermédiaire (x2)	CP3592106	171	
Cale acier (x6)	CP3913103	9,90	



### CP8842 - Bidisque circulaire Ø 184 mm.

Réf. CP8842CE81SR

à partir de / from 2452€

Mécanisme réf. ORECA	CP8884OH90FR	
Code AP RACING	CP8884OH90FR	
Couple maxi (Nm)	1392	
Pression nécessaire au débrayage (daN)	570	
Montage disque (cf. tableau p. 247)	CP368317FM31	
Poids	4 kg	
Applications	GT3	
Épaisseur du disque	Neuf 2,63 mm / Usé 2,26 mm	
Butée conseillée	CP8884106	
Pièces détachées	Réf.	Tarif unitaire €
Plateau presseur (x1)	CP8884103	NC
Plateau intermédiaire (x3)	CP8773103	271
Butée conseillée	CP8884106	NC

# EMBRAYAGES CARBONE.

CARBON CLUTCHES



Les embrayages carbone permettent un gain de poids, d'encombrement et de longévité. Ils assurent des montées en régime et des passages de vitesses plus rapides.

**Montage :** Sur un volant moteur spécifique usiné, il nécessite une butée hydraulique appropriée.

**Réglage d'usure :** Il faut modifier l'empilage des cales et des disques en changeant l'épaisseur du plateau presseur suivant le diagramme d'usure approprié à votre embrayage. Nous assurons la révision lorsque l'embrayage a atteint son réglage maximum, sous réserve d'expertise.

**ENG** High-tech materials such as carbon provide exceptional durability and load capacity. Allow faster engine acceleration and gear changes.



CP8452

CP8453

## CP8452 / CP8453.

Gamme « Pro Torque » qui offre tous les avantages d'un montage carbone.  
Bidisque ou tridisque Ø 184 mm poussé.  
Application universelle.

**ENG** "Pro Torque" range offering all the usual carbon benefits. Available in Ø 184 mm twin or triple plate assemblies. Use: Most motorsport applications.

Mécanisme réf. ORECA	CP8452	CP8453
Couple maxi (Nm)	742	1 113
Pression nécessaire au débrayage (daN)	445	445
Nombre de vis de fixation	12	12
Poids	2,34 kg	2,69 kg
Pièces détachées		
Moyeu acier (ex : 1,16" x 26 cannelures)	CP3652103S	CP3653162S
Kit cales de réglage 0,5 mm à 4,5 mm (step de 0,5 mm)		CP80336
Kit cales de réglage 0,25 mm à 4,75 mm (step de 0,5 mm)		CP8033-7

Mécanisme réf. ORECA	CP5643SACRV
Couple maxi (Nm)	632
Pression nécessaire au débrayage (daN)	450
Type de mécanisme	Poussé
Nombre de vis de fixation	8
Poids avec moyeu acier	1,86 kg
Applications	Rallye (PEUGEOT 306 Maxi)
Pièces détachées	
Moyeu acier (ex : 0,875" x 20 cannelures)	CP5643106S
Kit cales de réglage standard 0,5 mm à 3 mm (step de 0,5 mm)	CP56434S
Cale de réglage à l'unité	CP4973103 à CP4973120

Mécanisme réf. ORECA	CP6913	CP6914
Couple maxi (Nm)	1 142	1 523
Pression nécessaire au débrayage (daN)	780	850
Nombre de vis de fixation	10	10
Poids	2,25 kg	2,4 kg
Pièces détachées		
Moyeu acier (1,16" x 26 cannelures)	CP5143104S	CP6904112S
Kit cales de réglage 0,5 mm à 4,5 mm (step de 0,5 mm)		CP65144SS
Kit cales de réglage 0,25 mm à 4,25 mm (step de 0,5 mm)		CP65145SS

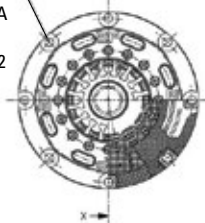
Mécanisme réf. ORECA	CP7223
Couple selon version (Nm)	952 à 1 333
Pression nécessaire au débrayage (daN)	540
Type de mécanisme	Tiré
Nombre de vis de fixation	10
Version de volant moteur	Plat
Poids	1,89 kg
Applications	Circuit GT / Endurance
Butées conseillées	CP62457 / CP62458
Pièces détachées	
Moyeu acier (ex : 1" x 23 cannelures)	CP5143102S
Kit cales de réglage standard 0,5 mm à 4,5 mm (step de 0,5 mm)	CP65047SS
Kit cales de réglage intermédiaire 0,25 mm à 4,25 mm (step de 0,5 mm)	CP65048SS

## CP5643.

Tridisque Ø 140 mm poussé.  
Exemple d'application : PEUGEOT 306 Maxi.  
Embrayage livré sans moyeu.

**ENG** Ø 140 mm triple plate (pushed). Use: PEUGEOT 306 Maxi. Clutch delivered without hub.

MOUNTING HOLES  
8 HOLES Ø8.15/8.05  
EQUI-SPACED ON A  
Ø154.45 P.C.  
MIN C'BORE Ø17,22  
♦ Ø0.05



## CP6913 / CP6914.

Tridisque ou quadradisque Ø 140 mm poussé.  
Applications : Endurance / GT.  
Embrayage livré sans moyeu.

**ENG** Ø 140 mm triple or four plates (pushed). Uses: GT / Endurance racing. Clutch delivered without hub.

## CP7223.

Tridisque Ø 140 mm tiré.  
Applications : GT / Endurance racing / Proto Le Mans.  
Embrayage livré sans moyeu.

**ENG** Ø 140 mm triple plate (pulled). Uses: GT / Endurance racing / Proto Le Mans. Clutch delivered without hub.

# RÉCEPTEURS D'EMBRAYAGE HYDRAULIQUE.

HYDRAULIC RELEASE BEARINGS



CP6859

CP3959

## CP6859 / CP3959.



Caractéristiques :

- Corps en aluminium forgé.
- Piston en aluminium.
- Surface effective : 920 mm².
- Pression max. : 1 250 PSI.
- Liquides recommandés : Réf. CP4660 / réf. CP3600 ou autres liquides de frein de qualité similaire.

Configurations possibles (pour butée CP6859) :

- **Configuration 1 :** Roulement fixé par l'extérieur, montage idéal pour les applications haute vitesse.
- **Configuration 2 :** Roulement fixé par l'intérieur, course courte permettant la réduction de la longueur totale.
- **Configuration 3 :** Configuration 1 avec course réduite.

**ENG** Forged aluminium body and piston. Real surface: 920 mm². Max pressure: 1,250 PSI (82.8 bar). Suggested liquids: Ref. CP4660 or ref. CP3600. Configuration 1: Bearing fixed from outside for high speed applications. Configuration 2: Bearing fixed internally, short travel. Configuration 3: Configuration 1 with 12 mm stroke.

Réf. butée	Ø portée	Tarif € butée	Course max.	Réf. roulement de butée	Configuration	Tarif € roulement
CP6859						
CP685938	38 mm	464	18 mm	CP345716	1	115
CP685945	45 mm	476	18 mm	CP345719	1	138
CP685950	50 mm	493	18 mm	CP345711	1	148
CP685954	54 mm	462	18 mm	CP34576	1	124
CP68591245	45 mm	491	12 mm	CP345719	2	198
CP68591250	50 mm	493	12 mm	CP34579	2	122
CP68591254	54 mm	461	12 mm	CP345710	2	124
CP68591238IN	38 mm	693	12 mm	CP345716	3	115
CP68591250IN	50 mm	600	12 mm	CP345711	3	148
CP68591254IN	54 mm	693	12 mm	CP34576	3	124
Kit joints de rechange	CP37593	20,90				
Taraudage	M10x100					
Poids	CP6859... : 381 g CP685912... : 257 g CP685912...IN : 346 g					

CP3959	Ø portée	Tarif € butée	Course max.	Réf. roulement de butée	Configuration	Tarif € roulement
CP395938	38 mm	481	18 mm	CP345716	1	115
CP395950	50 mm	491	18 mm	CP345711	1	148
CP395954	54 mm	491	18 mm	CP34576	1	124
CP39591250	50 mm	481	12 mm	CP34579	2	122
CP39591254	54 mm	491	12 mm	CP345710	2	124
Kit joints de rechange	CP37593	20,90				
Taraudage	M12x100					
Poids	430 g					

## Type CP3959.



Récepteur d'embrayage livré sans roulement

Réf. HPL1001..... **159€**

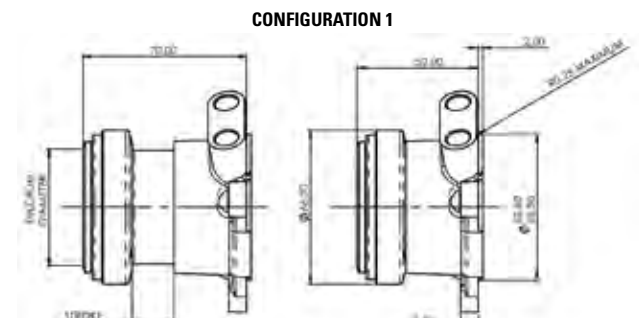
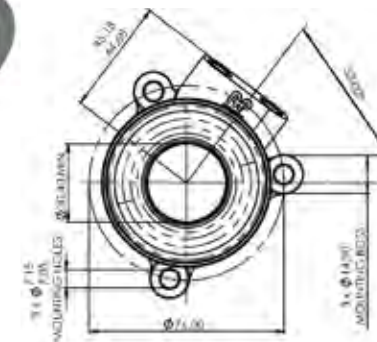
Roulement  
Réf. HPL100250..... **69€**

Kit joints de réparation pour récepteur

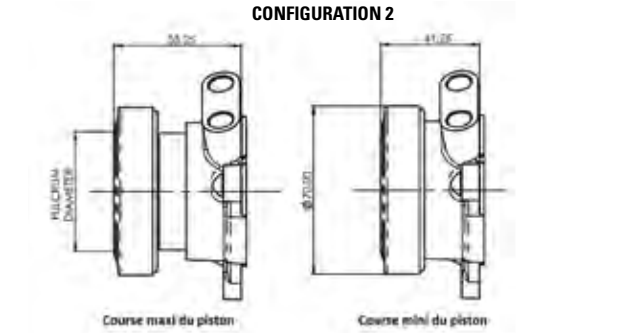
Réf. HPL1003..... **189€**

Aluminium, guide central acier inoxydable.  
Encombrement et fixation strictement identique à la butée CP3959.  
Matière du corps et du piston : Aluminium. Surface : 920 mm².  
Course maxi : 18 mm. Raccords : M12x100.

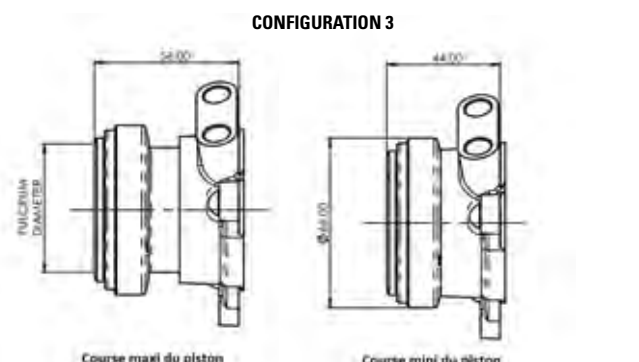
**ENG** Aluminium body and stainless steel central guide. Fixation and size same as CP3959. Aluminium body and piston. Surface: 920 mm². Max. travel: 18 mm. Fittings: M12x100.



CONFIGURATION 1



CONFIGURATION 2



CONFIGURATION 3



N'oubliez pas



p.284

Graisse cuivrée



p.314

Graisse

TRANSMISSION / TRANSMISSION

# ACCESSOIRES D'EMBRAYAGE.

CLUTCH ACCESSORIES



## Kit visserie spécial embrayage.

Clutch Mounting Stud



à partir de / from **299€**

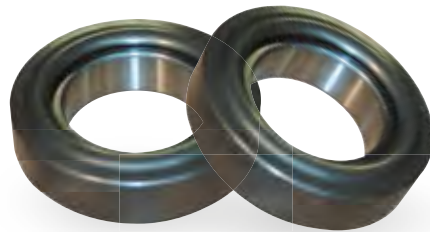
Kit indispensable pour la fixation de l'embrayage sur le volant moteur. Ce kit est composé de goujons et d'écrous keeps (K-Lock).

**ENG** Mounting stud to fix the clutch on the flywheel. Mounting studs and K-Lock nuts.

Longueur (mm)	M6x100	1/4UNF	M8x100	5/16UNF
Ø B	6,016 / 6,008	6,365 / 6,357	8,024 / 8,015	
Ø C	5,98 / 5,95	6,33 / 6,3	8,01 / 8	
40	CP4703400MK	CP4703400UK	CP4702400MK	CP4702400UK
42,5	CP4703425MK	CP4703425UK	CP4702425MK	CP4702425UK
45	CP4703450MK	CP4703450UK	CP4702450MK	CP4702450UK
47,5	CP4703475MK	CP4703475UK	CP4702475MK	CP4702475UK
50	CP4703500MK	CP4703500UK	CP4702500MK	CP4702500UK
52,5	CP4703525MK	CP4703525UK	CP4702525MK	CP4702525UK
55	CP4703550MK	CP4703550UK	CP4702550MK	CP4702550UK
57,5	CP4703575MK	CP4703575UK	CP4702575MK	CP4702575UK
60	CP4703600MK	CP4703600UK	CP4702600MK	CP4702600UK
62,5	CP4703625MK	CP4703625UK	CP4702625MK	CP4702625UK
65	CP4703650MK	CP4703650UK	CP4702650MK	CP4702650UK
67,5	CP4703675MK	CP4703675UK	CP4702675MK	CP4702675UK
70	CP4703700MK	CP4703700UK	CP4702700MK	CP4702700UK
72,5	CP4703725MK	CP4703725UK	CP4702725MK	CP4702725UK
75	CP4703750MK	CP4703750UK	CP4702750MK	CP4702750UK

## ROULEMENTS DE BUTÉES

Release Bearings

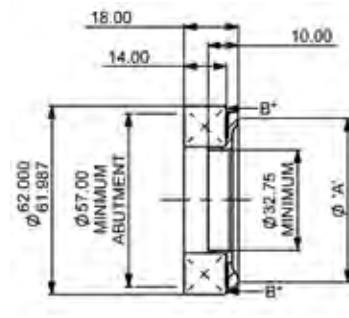
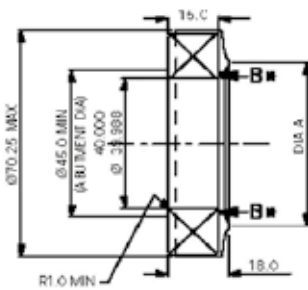
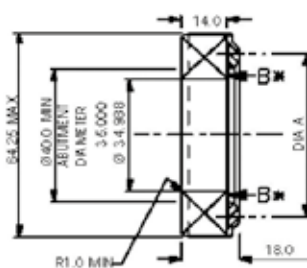


Roulements de haute qualité, résistants à des pressions et températures importantes. Certains roulements sont prévus pour de hautes vitesses de rotation.

Diamètres de contact disponibles en fonction de votre mécanisme :

- 38 mm pour embrayages 115 mm.
- 50 mm pour embrayages 115, 127 et 140 mm.
- 54 mm pour embrayages 184, 200 et 215 mm.

**ENG** High quality bearings designed for high pressures and temperatures. Some bearings are designed for high rotation speeds. Diameters available according to your clutch: 38 mm for 115 mm clutches / 50 mm for 115, 127 and 140 mm clutches / 54 mm for 184, 200 and 215 mm clutches.



### A. CP3457-1/2.

Ø A = 50 mm  
Réf. CP34571..... **124€**  
Ø A = 54 mm  
Réf. CP34572..... **124€**

Diamètre intérieur : 35 mm.

### B. CP3457-9/10.

Ø A = 50 mm  
Réf. CP34579..... **122€**  
Ø A = 54 mm  
Réf. CP345710..... **124€**

Diamètre intérieur : 40 mm.

### C. CP3457-11/6/16.

Ø A = 38 mm  
Réf. CP345716..... **115€**  
Ø A = 50 mm  
Réf. CP345711..... **148€**  
Ø A = 54 mm  
Réf. CP34576..... **124€**

Diamètre intérieur : 50 mm.



Version allégée

## Lobros standard & allégés.

Standard & Lightweight CV Joints

Articulations lobros destinées à la compétition. Constituées de 6 billes pour une meilleure évacuation de la chaleur, réduction de la perte de motricité et de puissance. 6 trous de fixation. Version allégée : Gain de poids de 20% comparé à la version standard.

**ENG** High quality CV joint composed of 6 balls with better heat removal, motricity and power. 6 fixation holes. Lightweight version: 20% lighter than standard models.

Réf.	Taille	Ø ext. A (mm)	Entraxe de fixation B (mm)	Epaisseur C (mm)	Ø trous de fixation D (mm)	Prise d'angle	Nbre de cannelures	Commentaires	Tarif €
MS3J001	10	94	78	32	8	+/- 6 mm	33	Standard, montage formule FORD	137
MS3J003	10	94	78	32	8	+/- 6 mm	33	Allégé, montage formule FORD	215
MS3K023	12	100	86	32	8	+/- 8 mm	25	Standard, fortes sollicitations	117
MS3K020	12	100	86	32	8	+/- 8 mm	25	Allégé, fortes sollicitations	245
MS3K031	12	100	86	32	8	+/- 8 mm	33	Allégé, fortes sollicitations	257
MS3N014	15	108	94	40	10	+/- 14 mm	28	Allégé, grand angle	252
MS3N015	15	108	94	32	10	+/- 8 mm	28	Allégé, fortes sollicitations	223
K3018	15	108	94	40	10	+/- 14 mm	28	Standard, grand angle	162
MS3N020	15	108	94	40	10	+/- 8 mm	28	Joint endurance	687
MS3S001	15	115	100	32	12	+/- 8 mm	30	Standard	468
MS3S002	15	115	100	40	12	+/- 8 mm	30	Montage PORSCHE GT2/3	521



## Coupelles soufflets.

CV Joint Boots

Indispensables pour garantir la performance et la longévité du montage de lobros et tripodes.

**ENG** Improve performance and durability of CV joint and tripod mounting.

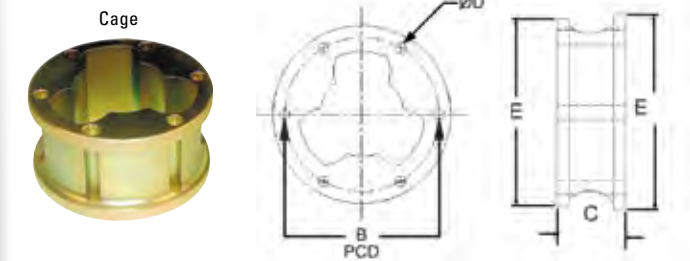
Réf.	Taille	Dim. A (mm)	Dim. B (mm)	Dim. C (mm)	Dim. D (mm)	Informations	Visuel	Type	Tarif €
MS6J002	10	93	80	22	8,2	Tripode / lobro Ø 94 mm	1	Fast boot	48,90
MS6N001	15	107	94	22	10,2	Tripode / lobro Ø 108 mm	1	Fast boot	44,90
MS6N003	15	107	94	22	10,2	Tripode / lobro Ø 108 mm	2	Slow boot	47,90

# LOBROS & TRIPODES.

CV JOINTS & TRIPODS



Tripode



Cage

## Tripodes & cages.

Tripods & Cages

Encore plus efficaces que les joints lobros à billes. Ils réduisent la perte de motricité et de puissance. Plus léger, ils augmentent l'angle de la transmission. Possibilité de changer le tripode en gardant la même cage.

**ENG** Even more efficient than CV joints: Low plunging forces, greater efficiency while operating at higher angles. Possibility to change the tripod keeping the same housing.

Tripode					
Réf.	Dim. A (mm)	Dim. L (mm)	Cannelures (Z)	Informations	Tarif €
MS3H001	29,95	23,5	22	G169	108
MS3H002	29,95	23,5	30	G169	82
MS3H004	29,95	24,5	22	G169 blanc	69
MS3H005	29,95	27	24	G126001	107
MS3M001	29,95	30	27	G182	229
MS3M002	29,95	30	27	G182 renforcé	408

Cage allégée pour Tripode						
Réf.	Dim. B (mm)	Dim. C (mm)	Dim. D (mm)	Dim. E (mm)	Informations	Tarif €
MS9H007	78	40	8	90 / 94	G169 - 6 trous alignés	398
MS9H010	78	32	8	90 / 94	G169	398

## Graisse.

Grease

XP595 - Pour tripode  
Réf. MS9U025..... **65€**  
HTE - Pour lobro  
Réf. 04862473AD..... **65€**

Graisse pour lubrifier toutes les articulations mécaniques. Tube de 350 grs.

**ENG** Grease to lubricate all mechanical hinges. Tube of 350 grs.



TRANSMISSION / TRANSMISSION





# ACCESSOIRES DE BOÎTES DE VITESSES.

GEARBOX ACCESSORIES

N'OUBLIEZ PAS



p.258  
Huiles de boîtes



## COUPLES COURTS

Short Final Drives



Made in France

Ratio de couple à déterminer en fonction de l'application souhaitée : Course de côte, rallye, circuit, drift, etc. Garantit une nette amélioration des performances. Le rapport du nombre de dents de la couronne sur le nombre de dents du pignon d'attaque détermine le ratio de réduction du pont. Plus ce chiffre est élevé, plus le pont est court, ce qui a pour effet de raccourcir la boîte de vitesses.

Autobloquants à disques compatibles disponibles sur demande.

**ENG** Better acceleration. Maximum speed increase. Engine speed optimized. The ratio depends on applications. All the range is intended for racing applications, rallying, drifting, trackdays.

Modèle	Type BV	Rapport	Réf.	Tarif €	
<b>BMW</b>					
2002 Ti (BV origine)	ZF S5 18/3	-	S58X38	1594	
<b>CITROEN</b>					
AX Sport / GTi	MA	Emmanché / Boulonné	13 x 64	MA13X64	825
			13 x 59	MA13X59	825
			14 x 60	MA14X60	825
			16 x 63	MA16X63	825
Saxo VTS 1.6 16S	MA	Emmanché / Boulonné	13 x 64	MA13X64	825
			13 x 59	MA13X59	825
			14 x 60	MA14X60	825
			16 x 63	MA16X63	825
Saxo VTS 1.6 16S (autobloquant PEUGEOT Sport)	MA	Boulonné 12 trous (spec)	13 x 64	MA13X64	825
			13 x 59	MA13X59	825
			14 x 60	MA14X60	825
			16 x 63	MA16X63	825
<b>LANCIA</b>					
Fulvia 1.3 / 1.6 (BV origine)	-	Boulonné	8 x 41	FUL8X41	1950
Beta Montecarlo (BV origine)	-	Boulonné	11 x 58	BET11X58	1460
<b>OPEL</b>					
Kadett GTE / Manta / Ascona (BV origine)	ZF	Boulonné	7 x 37	ZF7X37	1330
Couple dans le pont arrière	ZF	Boulonné	8 x 38	ZF8X38	1330

## POMPES À HUILE ÉLECTRIQUES

Electric Oil Pumps



N'OUBLIEZ PAS



Sonde thermocontact  
14x150 105°C  
Réf. 232011017037

### Pompe 12V boîte / pont.

Pump 12V Gearbox



Réf. 4P646

320°

Engrenage en nylon, ventilateur intégré. Fonctionne avec huile, liquide de refroidissement ou essence. Il n'est pas recommandé de faire tourner la pompe en continu. Servez-vous d'une sonde thermocontact pour déclencher la pompe à la bonne température.

Raccords : Taraudage 3/8NPTF. Utilisez de préférence la durite série 200 (réf. 4006 ou 4008). Température max. : 150°C. Pression max. : 3,5 bar. Débit : 10L/min - Huile à 130°C. Alimentation : 12V / 17A. Temps de fonctionnement : 1 à 2 h puis 15 min de refroidissement. Poids : 1,6 kg.

**ENG** Nylon gear, integrated ventilator. Suitable for intermittent purpose using a thermal sensor. Fittings: 3/8NPTF tapping. Suitable for oil hose 200 series (ref. 4006 or 4008). Max temperature: 150°C. Max pressure: 3.5 bar. Flow: 10L/min - Oil at 130°C. Power: 12V / 17A.

**+** Des rapports plus courts pour une nette amélioration des accélérations & des reprises !

Modèle	Type BV	Rapport	Réf.	Tarif €	
<b>PEUGEOT</b>					
106 1300 Rallye / 1360 XSi / S16	MA	Emmanché / Boulonné	16 x 63	MA16X63	825
			13 x 64	MA13X64	825
			13 x 59	MA13X59	825
			14 x 60	MA14X60	825
106 S16 (autobloquant PEUGEOT Sport)	MA	Boulonné 12 trous (spec)	16 x 63	MA16X63	825
			13 x 64	MA13X64	825
			13 x 59	MA13X59	825
			14 x 60	MA14X60	825
205 GTi / 206 S16 / 309 GTi	BE1 / BE3	Boulonné	12 x 68	BE312X68	929
			13 x 68	BE313X68	929
206 RC (BV synchro)	BE4	Boulonné	12 x 55	BE312X55	929
			12 x 68	BE412X68	939
306 S16 BV6	BE3-6	Boulonné	13 x 68	BE413X68	939
			12 x 68	BE3612X68	989
			13 x 68	BE3613X68	989
<b>RENAULT</b>					
5 Alpine (Type BV à préciser)	364 / 367 / 369	Boulonné	8 x 33	R5A8X33	2520
5 Turbo / Alpine A310 V6	UN	Boulonné	8 x 35	R5T8X35	1960
11 Turbo	JB3	Emmanché	12 x 58	JB312X58	949
			13 x 57	JB313X57	949
5 GT Turbo	JB3	Emmanché	12 x 58	JB312X58	949
			13 x 57	JB313X57	949
Clio 1.8 16S	JB3	Emmanché	11 x 56	JB311X56	949
			12 x 59	JB312X59	949
Clio 1.8 16S	JB3	Emmanché	12 x 63	JB312X63	949
			12 x 58	JB312X58	949
Clio Williams	JC5	Emmanché / Boulonné	11 x 56	JC511X56	949
			11 x 52	JC511X52	949
Clio II RS / Ragnotti	JC5	Emmanché	13 x 69	PK613X69	1960
			12 x 63	JC512X63	949
Clio II V6	PK6	Boulonné	12 x 69	TL412X69	1310
			12 x 61	TL412X61	1310
Clio III RS (Gr. N) - modification du carter nécessaire	TL4	Boulonné	12 x 61	TL412X61	1310
			12 x 69	PK413X69	1960
Clio III RS (origine)	TL4	Boulonné	12 x 61	TL412X61	1310
			13 x 69	PK413X69	1960
Megane III RS (BV origine)	PK4	Boulonné	12 x 58	JH12X58	949
			13 x 57	JH13X57	949
Twingo II RS	JR	Boulonné	14 x 69	JH14X69	949
			14 x 69	JH14X69	949
<b>PORSCHE</b>					
911	915	Boulonné	7 x 31	9157X31	2090
			8 x 35	9158X35	2111
<b>VOLKSWAGEN</b>					
Golf MKI GTi	20	Boulonné	13 x 66	2013X66	1049
			14 x 65	2014X65	1049
Autres affectations, nous consulter.					



**+** Permettent des accélérations & des passages en courbes plus rapides !



Made in England

## AUTOBLOQUANTS

ATB Differentials

Les autobloquants QUAIFE sont conçus pour une utilisation sur route et en compétition. Ils s'adaptent aux huiles de transmission standard. Ils procurent un gain d'adhérence et de motricité permettant des accélérations et des passages en courbes plus rapides sans compromis de fiabilité. Conçus et fabriqués en Angleterre.

**Caractéristiques :**

- Sans entretien, utilisés dans toutes les disciplines du sport auto et sur certaines voitures de série.
- Améliorent les performances de freinage en réduisant le blocage des roues.
- Réduisent l'usure des pneus, surtout sur les véhicules à traction avant.
- Se montent en lieu et place du différentiel d'origine.

**ENG** Unique design prevents complete loss of drive that occurs when one wheel slips with some conventional diffs, enabling quicker acceleration and faster cornering. Fit and forget maintenance, used in all forms of motorsport and fast road cars.

Modèle	Type	Années	Réf.	Tarif €
<b>ALFA ROMEO</b>				
147	3.2 GTA V6 24V (250CV)	2002 -	3QDH6E	1368
Mito	QV (170CV)	2014 -	3QDH7E	1368
<b>Alpine</b>				
A110	-	-	3QDF7M	1368
A310	4 cylindres / 5 vitesses	-	3QDF3X	1234
<b>AUDI</b>				
A3	1.8T Sport 20V (150CV)	10/1996 - 2000	3QDF10R	1234
S3	1.8T Quattro (210 / 225CV)	01/1999 -	3QDF14R	1368
S3	Quattro	2013 -	3QDF25R	1636
TT	1.8T 20V (180CV)	04/1999 -	3QDF13R	1234
<b>BMW</b>				
2002	-	-	3QDF4N	1780
Série 3 E30	325i	09/1983 -	3QDF2N	1890
Série 3 E36	325i	08/90 - 03/95	3QDF2N	1890
Série 3 E92	335i	-	3QDF13N	1780
M3 E30	-	1986 - 1993	3QDF2N	1890
M3 E36	3.0	09/90 - 03/95	3QDF2N	1890
M3 E39	3.2	04/95 - 04/99	3QDF5N	2745
M3 E46	-	2000 - 2006	3QDF5N	2745
Mini R53 / R56	Cooper S	06/2001 -	3QDF38Z	1158
<b>CITROEN</b>				
AX	1.3 Sport (93CV)	1988 - 1991	3QDF9H	1158
AX	1.4 GTi (100CV)	04/91 - 04/97	3QDF9H	1158
C2	1.6 16S VTR (109CV)	2003 -	3QDF9H	1158
C2	1.6 16S VTS (125CV)	2004 - 10/2005	3QDF9H	1158
Saxo	1.6 16S (118CV)	02/96 - 04/02	3QDF9H	1158
ZX	2.0 Volcane 16S	07/92 - 10/97	3QDF3H	1158
<b>FIAT</b>				
500 Abarth	1.4 Turbo (135CV)	03/2008 -	3QDH2K	1234
Uno	1.4 Turbo (111CV)	1990 - 12/1994	3QDH2K	1234
<b>FORD</b>				
Escort IV	2.0 RS Cosworth 16S (220CV) avant	09/91 - 08/97	3QDF16Z	1234
Escort IV	2.0 RS Cosworth 16S (220CV) arrière	09/91 - 08/97	3QDF15ZL	1636
Fiesta ST	1.6 Turbo (boîte B6)	2014 -	3QDF57Z	990
Focus II	2.5 ST	10/2005 -	3QDF13J	1234
Focus III	ST 250	2013 -	3QDF41Z	1158
Sierra	2.0 RS Cosworth 4X4 (220CV) avant	02/88 - 02/93	3QDF14ZF	1636
Sierra	2.0 RS Cosworth 4X4 (220CV) arrière	02/88 - 02/93	3QDF14ZC_S	1636
<b>HONDA</b>				
Civic	1.6 EG/6 VTEC VTI 16S	11/1991 - 1995	3QDF1U	1158
Civic	Type R EP3	-	3QDF9U	1158
Integra	1.8 Type R 16S DC2 (190CV)	11/1997 - 2001	3QDF6U	1158
S2000	2.0 16S (242CV)	06/1999 - 2009	3QDF14U	1234
<b>LANCIA</b>				
Delta	2.0 Turbo HF (140CV)	06/86 - 05/93	3QDH2K	1234
<b>LOTUS</b>				
Elise II	S2 111R 1.8 16S VVTi (192CV)	2004 -	3QDF21E	1234
<b>MAZDA</b>				
3 MPS	2.3 (260CV)	2010 -	3QDF7F	1234
MX5 (NB)	1.6 (110CV)	1998 - 2005	3QDF9F	1190
<b>MITSUBISHI</b>				
Lancer VI / VII	2.0 centre	1999 -	3QDH11B	1301
Lancer VI / VII	2.0 avant	1999 -	3QDH12B	1177
Lancer VIII	2.0 centre	03/2004 -	3QDH13B	1301
Lancer VIII	2.0 avant	03/2004 -	3QDH12B	1177

## Pompe à fluide de refroidissement pour BV.

Coolant Fluid Pump For Gearbox



Réf. CP4096163

578€

Convient pour le circuit de refroidissement de l'huile de boîte de vitesses. 12V, 5A, 70°C max. À installer derrière le radiateur. Montage conseillé avec filtre 150 microns.

**ENG** 12V, 5A, 70°C max. Advised mounting with filter 150 microns.

Modèle	Type	Années	Réf.	Tarif €
Lancer IX	2.0 centre	2005 - 11/2007	3QDH13B	1301
Lancer IX	2.0 avant	2005 - 11/2007	3QDH12B	1177
<b>NISSAN</b>				
200SX	2.0 16S S14	10/94 - 05/01	3QDF7L	1368
350Z	3.5 V6 24V (313CV)	04/2002 -	3QDF11L	1368
<b>OPEL</b>				
Manta / Ascona / GT	-	1968 -	3QDF4B	1190
Speedster	2.0 Turbo	2001 - 2005	3QDF17B	1190
<b>PEUGEOT</b>				
106	1.3 Rallye (98CV)	1993 - 1996	3QDF9H	1158
106	1.4 XSi (92CV)	1996 -	3QDF9H	1158
106	1.6 Rallye (103CV)	1996 -	3QDF9H	1158
106	1.6 S16 (118CV)	1996 -	3QDF9H	1158
205	1.3 Rallye (103CV)	1987 - 1993	3QDF9H	1158
205	1.6 GTi (115CV)	03/84 - 08/92	3QDF3H	1158
205	1.9 GTi (130CV)	1987 - 1993	3QDF3H	1158
306	2.0 16S (163CV)	03/97 - 08/00	3QDF3H	1158
309	1.9 GTi (130CV)	1984 -	3QDF3H	1158
309	1.9 GTi 16S (160CV)	02/87 - 02/93	3QDF3H	1158
405	Mi 16	-	3QDF3H	1158
504 / 505	-	-	3QDF8H	1190
<b>PORSCHE</b>				
901 / 911 / 914	-	1969 - 1974	3QDF5Q	1636
911 (Type 930)	-	1975 - 1989	3QDF1Q	1636
911 (Type 993)	G50	1994 - 1998	3QDF2Q	1578
911 (Type 997)	-	2004 -	3QDF13Q	1636
Boxster	S (810CV)	2009 -	3QDF12Q	1636
Cayman	S (320CV)	2008 -	3QDF12Q	1636
<b>RENAULT</b>				
5 Turbo	1 / 2 (160CV)	1972 - 1985	3QDF6M	1713
Clio II	2.0 16S RS (172 / 182CV)	02/2000 -	3QDF6M	1713
Clio III	2.0 16S RS (197 / 200CV)	2004 -	3QDF9M	1234
Clio V6	3.0 24V (255CV)	2000 - 2005	3QDF10M	1799
Megane II	RS (225CV)	03/04 - 12/05	3QDF8M	1234
Super 5	1.4 GT Turbo (120CV)	02/86 - 10/91	3QDF6M	1713
<b>SEAT</b>				
Leon FR / Cupra	2.0 (197 / 237CV)	2006 -	3QDF16R	1234
<b>SUBARU</b>				
Impreza I	GT 2.0 16S Turbo 4WD (214CV) avant	1997 - 1999	3QDH1Y	1368
Impreza I	GT 2.0 16S Turbo 4WD (214CV) arrière	1997 - 199		

# HUILES DE BOÎTES / PONTS / DIRECTION ASSISTÉE.

GEARBOX / AXLE / POWER STEERING SYSTEM OILS



## Additif anti-fuite BV / Pont / DA AFB.

Gearbox / Transmission Leak Protector AFB



Réf. 414MT023 ..... **19€<sup>90</sup>**

Additif pour traitement anti-fuite régénérant de joints. Élimine les suintements et fuites d'huile sur joints d'arbres, corps de pompe, crémaillères, boîtiers de direction, etc. Rend toute leur efficacité aux joints desséchés et déformés en rétablissant leur élasticité, leur taille et leur souplesse d'origine. Couleur Ambre. Dosage : Flacon de 100 ml pour 3 L d'huile.

**ENG** Stop-leaks treatment, regenerates seals effectiveness. Eliminates the leaks and oil seepages on gearboxes (manual and automatic), axles, power steering circuit, hydraulic circuits, etc. 100 ml can for 3 L of oil.

## GAMME MECATECH / REDSPEC / YACCO

Mecatech / Redspec / Yacco Range



1 2 3 4 5

Visuel	Marque	Désignation	Réf.	Type d'huile			Viscosité	Couleur de l'huile	Normes	Cond.	Tarif €
				Boîtes de vitesse	Ponts	Direction assistée					
1		DA Racing	414MT028			X	ATF	-	-	1L	33,90
2		85W140 Haute performance	39026	X	X		85W140	-	API GL5	2L	39,90
3		75W90 Haute performance	39020	X	X		75W90	-	API GL4 / GL5	2L	49,90
4		BVX LS200	39024	X	X		80W90	Brune	API GL5 / LS	2L	18,90
5		BVX 1000	424170	X	X		75W90	Ambre	API GL4 / GL5 / MT1	2L	29,90

## GAMME MOTUL

Motul Range



1 2 3 4 5 6 7

Visuel	Désignation	Réf.	Type d'huile			Viscosité	Couleur de l'huile	Normes	Cond.	Tarif €
			Boîtes de vitesse	Ponts	Direction assistée					
1	Motylgear	105782	X			75W80	Ambre	API GL4 / GL5 MIL-L-2105D	1L	10,90
2	Dexron III	100317	X		X	ATF	Rouge	-	1L	11,90
3	Gearbox	105787	X	X		80W90	Noire	API GL4 / GL5 MIL-L-2105D	1L	12,90
4	Multi HF	106399			X	-	Verte	-	1L	17,90
5	Gear 300	39028	X	X		75W90	Ambre	API GL4 / GL5	1L	19,90
6	Gear 300 LS	102686	X	X		75W90	Verte	API GL4 / GL5	1L	21,90
7	Gear Competition	39032	X	X		75W140	Bleue	API GL5	1L	24,90

## GAMME CASTROL

Castrol Range



Visuel	Désignation	Réf.	Type d'huile		Viscosité	Couleur de l'huile	Normes	Cond.	Tarif €
			Boîtes de vitesse	Ponts					
1	Syntrans Transaxle	43402D0266	X		75W90	Ambre	API GL4 / VW 501.50	1L	11,90
2	Syntrans V FE	43402D0268	X		75W80	Ambre	API GL4 / Audi TL 52532	1L	11,90
3	Syntrax Limited slip	390221		X	75W140	Ambre	API GL5	1L	15,90



1 2 3

## GAMME REDLINE

Redline Range



1 2 3 4 5

6 7 8 9 10

Visuel	Désignation	Réf.	Type d'huile		Viscosité	Couleur de l'huile	Normes	Cond.	Tarif €
			Boîtes de vitesse	Ponts					
1	Racing ATF (Type F)	30304	X		ATF	Ambre	API GL4	0,95L	24,90
2	High Performance NS	58304		X	75W90	Ambre	API GL5+ / MT1	0,95L	24,90
3	MT-90	50304	X		75W90	Rouge	API GL4	0,95L	24,90
4	Intermediate	57804		X	75W110	Ambre	API GL5	0,95L	24,90
5	Gear	57104	X		75W140	Ambre	API GL5	0,95L	22,90
6	MT-85	50504	X		75W85	Rouge	API GL4	0,95L	25,90
7	75W140	57914	X		75W140	Ambre	API GL5	0,95L	26,90
8	Superlight Shockproof	58504		X	75W90	Jaune	ATF	0,95L	27,90
9	Lightweight Shockproof	58404	X		75W140	Bleue verdâtre	-	0,95L	27,90
10	Heavy Shockproof	58204	X		75W250	Rouge	-	0,95L	27,90